

**IRIDE**  
INTERNATIONAL

QUADRA

anthea vetro  
bridg.et multicolor  
bridg.et touch  
skipper vetro  
skipper corian

LINE

movida  
movida delux  
package  
primavera  
su piedini

COMPLEMENTI  
E STUDI

mobili su ruote  
vetrine

STERIL

sale  
colonne

NOI  
COLLETTORI  
STUDIO  
OIDRUS



#### La nostra storia

Dal 1986 iride international progetta e realizza linee d'arredamento e accessori, per studi odontoiatrici e laboratori odontotecnici. Le sue radici però, sono ben più profonde infatti, il suo fondatore e ideatore entrò già negli anni '70 nell'imprenditoria del settore dentale e con la sua genialità ed inventiva brevettuale il Sig. Enzo Tonin fondò la sua pupilla, "IRIDE".

Dopo la sua prematura e improvvisa scomparsa nell'anno 2006, i suoi eredi e tutto lo staff IRIDE, forti delle sue radici e motivati da quanto di così unico aveva creato il sig. Enzo Tonin continuano tutt'ora a crescere e a far crescere IRIDE secondo valori e tradizioni di un tempo e di un uomo che sapeva veder oltre...



#### Our history

*Iride International has designed and manufactured furniture lines and accessories for dentist's practices and dental technology laboratories since 1986. But its roots are much deeper. Indeed, its founder and inventor entered the dental sector business already in the '70s and thanks to his brilliance and patent inventiveness Mr Enzo Tonin founded the apple of his eye, "IRIDE".*

*After his sudden and untimely death in 2006, his heirs and all IRIDE sta, motivated by the roots of the company and by the uniqueness of what Mr Enzo Tonin had created still go on growing and making IRIDE grow according to values and traditions of the past and of a man who was able to see beyond...*



<b>QUADRA</b>	<b>4</b>
anthea vetro	6
bridg.et multicolor	10
bridg.et touch	14
skipper vetro	16
skipper corian	18
<b>LINE</b>	<b>20</b>
movida	22
movida delux	24
package2	28
primavera	30
su piedini	32
<b>COMPLEMENTI</b>	<b>34</b>
elementi su ruote	36
vetrine	38
vetrine attrezzate	42
scrivanie	44
<b>STERIL</b>	<b>46</b>
sale	48
colonne	52
<b>ACCESSORI</b>	<b>54</b>
optionals	56
hi-tech	58
ritocchi	60
colori	62
maniglie	62
vetri	63
corian	63

# QUADRA

**anthea  
bridg.et  
skipper**

*Furniture for dental practice with a squared line.*

ARREDAMENTO PER STUDIO DENTISTICO  
DALLA LINEA SQUADRATA.



# anthea

Linea dalla forma quadrata con telaio su piedini che mantiene rialzata la base per una migliore pulizia.



*Squared line version on feet for a better cleaning.*



Comode chiusure "soft" per le ante e cassetti.  
*Soft close for doors and drawers.*



Piano vetro colorato, vasca fusa in vetro integrata.  
 Equipaggiato con miscelatore di raffinato design.  
 Illuminazione led su tutto il perimetro.

*Glass worktop moulded sink.  
 Mixer tap elegant design. Led lighting.*



anthea vetro



bridg.et

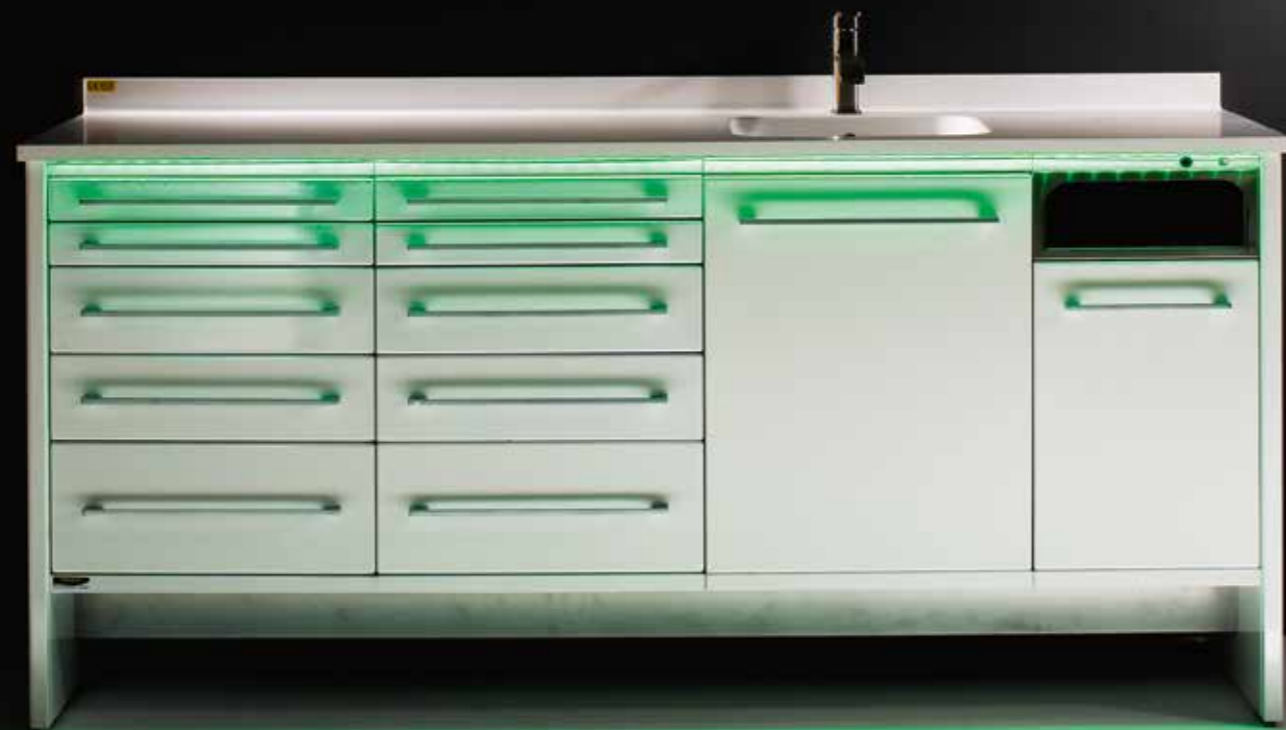


Linea sospesa a ponte con  
illuminazione alla base.

*Bridge line with light.*

Linea sospesa  
a ponte con  
illuminazione  
RGB sotto il  
piano.

*Bridge line  
with RGB  
lighting under  
the top.*





# bridg.et

Vasca rettangolare design Iride.  
*Rectangular sink iride design.*



Un'estetica molto pulita  
 (senza maniglie) con i cassetti  
 ad apertura "push".

*Line with drawers opening push  
 without handles.*



# skipper

Linea Skipper a piedi "Trapezoidali".  
Tutte le aperture sono tipo "soft", moderno miscelatore  
a forma quadra.

skipper vetro  
skipper corian

*Line skipper with trapezium feet all soft close for  
drawers and doors, modern mixer tap squared shape.*



skipper vetro

# skipper



skipper corian



Vasca in acciaio sottopiano o corian, piano e fiancate in corian.

*Stainless steel sink or corian sink, working surface and sides in corian.*



LINE

**movida  
movida delux  
package  
primavera  
su piedini**

ARREDAMENTO PER  
STUDIO DENTISTICO  
DALLA LINEA ARROTONDATA CON  
MANIGLIE LUNA.

*Furniture for dental practice, rounded shape with luna handles.*



# movida



Elementi tutti su ruote compreso il  
lavello per una perfetta pulizia.

*All mobile cabinets included sink  
cabinet, for a better cleaning.*



# movida delux

Design, funzione, durata, pulizia fanno di movida delux lo strumento vincente. Nasce infatti dalla fusione di materie prime come il vetro e l'alluminio, quindi riciclabili. Valore aggiunto per caratteri sensibili all'ambiente.

*Design, functionality, life, cleanliness turn movida delux into a successful choice. Born from the fusion of raw materials such as glass and aluminium which are therefore recyclable. This provides added value for people who care about the environment.*



Piano e fiancate illuminate a led, vasca in vetro fuso.  
*Glass worktop moulded sink, led lighting.*



# package

Serie composta da 4 mobili con vasca ceramica filo piano, comando ad elettrovalvole, vaschette interne.

*Set with four cabinets, porcelain sink, working surface with back rim and recess, with electromagnetic control, plastic drawers inserts.*





# primavera

Serie di 4 mobili con elettrovalvole, senza vaschette interne. Vasca in acciaio inox filo piano.

Vasca in ceramica filo piano.

*Set with four cabinets, electromagnetic control, without plastic drawers inserts. Porcelain sink. Stainless steel sink.*



primavera



# su piedini



Serie di 4 mobili su piedini.  
*Set with four cabinets on feet.*



# COMPLEMENTI

**mobili su ruote**  
**vetrine**  
**vetrine attrezzate**  
**scrivanie**

E2PB50 vetrina con apertura basculante.  
 EPML pensile distributore mono uso.

*E2PB50 wall cabinet with retractable door.*  
*EPML wall cabinet for disposable materials.*



*Mobile cabinets. Wall cabinets and cupboards*

# elementi su ruote

*Mobile cabinets*



Serie QUADRA



Serie LINE

mobili su ruote



Serie LINE



Serie LINE

# vetrine



Pensili con antine in metallo, scorrevoli in vetro,  
saracinesca in alluminio.

*Wall cabinet with glass sliding doors, with metal  
door and aluminium rolling shutter.*

Serie LINE

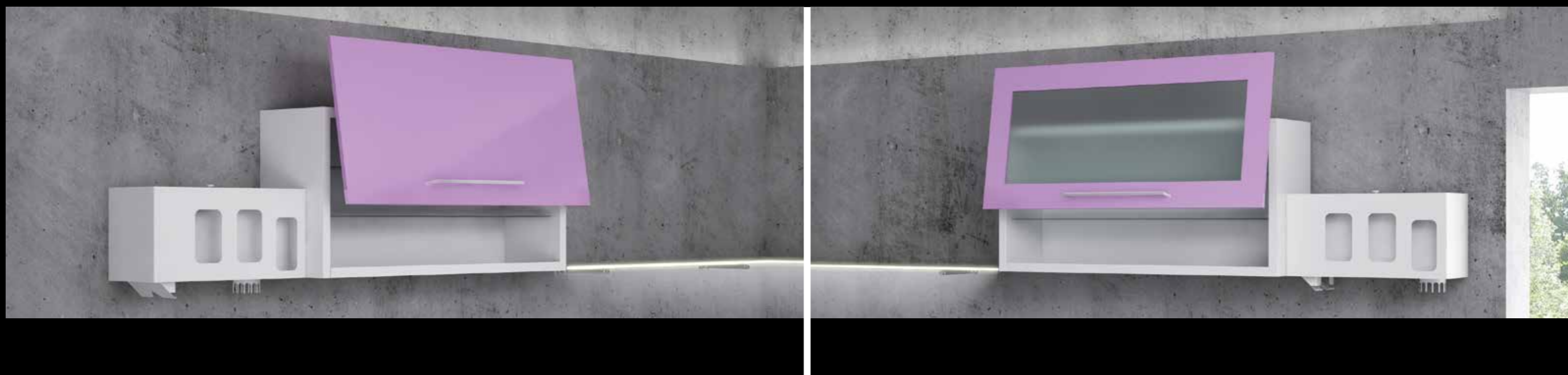
# vetrine



Serie QUADRA

Pensili con antine in metallo, scorrevoli in vetro, saracinesca in alluminio.

*Wall cabinet with glass sliding doors, with metal door and aluminium rolling shutter.*



# vetrine attrezzate

Vetrinetta per stoccaggio  
materiale pulito con divisorio in  
inox.

*Wall cabinet for clean material  
storage with stainless steel  
partition.*



EMP Pensile distributore monouso. Contiene porta bicchieri, cannule, guanti doppia misura, mascherine, dispenser sapone, salviette a c, bavaglino.

*EMP wall cabinet equipped with glass distributor, cannulas, double-gloves, masks, soap, napkins, bibs.*



EMP Light distributore monouso. Contiene porta bicchieri, cannule, guanti doppia misura, mascherine, salviette a c.

*EMP LIGHT wall cabinet equipped with glass distributor, cannulas, double-gloves, masks, napkins.*

# scrivanie

Zona scrivania Serie QUADRA.  
*Writing desk Serie QUADRA.*



Zona scrivania Serie LINE.  
*Writing desk Serie LINE.*





# STERIL

sale  
colonne

*Sterilization  
Cabinets*



# sale



Lato pulito.  
Clean side.



A scelta  
piani in inox,  
piani in corian,  
piani in hpl.  
*Top in stainless  
steel, top in  
corian top in  
hpl.*

Lato sporco.  
Dirty side.

## sale di sterilizzazione

# sale

Sistema con vassoi appesi.  
*Systems with trays hanging.*



Piccola sala compatta.  
*Little sterilization compact room.*



# colonne



Mini colonna, MCA colonna aperta, MC2.

*Mini sterilization cabinet,  
open sterilization cabinet,  
MC2.*



# ACCESSORI

**optionals  
hi-tech  
ritocchi**

Cassetto portatastiera e  
mouse.

*Drawer for keyboard and  
mouse.*



# optionals

1. Apertura con cassettone a spinta.
2. Ripiano estraibile destra/sinistra per mobile su ruote.
3. Porta apertura a ginocchio.
4. Frigo da incasso con porta personalizzata iride.
5. E1RS mobile portarifiuti speciali, SETDIF mobile con raccolta differenziata.

1. Extractable push door.
2. Pull out shelf right/left for mobile cabinet.
3. Door opening knee.
4. Fridge with personalized door.
5. E1RS cabinet for special waste, SETDIF cabinet with set recycling waste.



4



5

optionals



1



3



2

# hi-tech

1. Apertura cassette touch (apertura manuale o elettrica).
2. Top in vetro con illuminazione led o rgb.
3. Rgb, illuminazione a colori con vari livelli di intensità.
4. Illuminazione led o rgb alla base della composizione.

1. *Drawer opening touch (manual or electrical opening).*
2. *Top in glass with led lighting or rgb lighting.*
3. *Rgb, colored lighting with different intensity levels.*
4. *Led or rgb lighting bottom of composition.*



1



3



2



4

# ritocchi



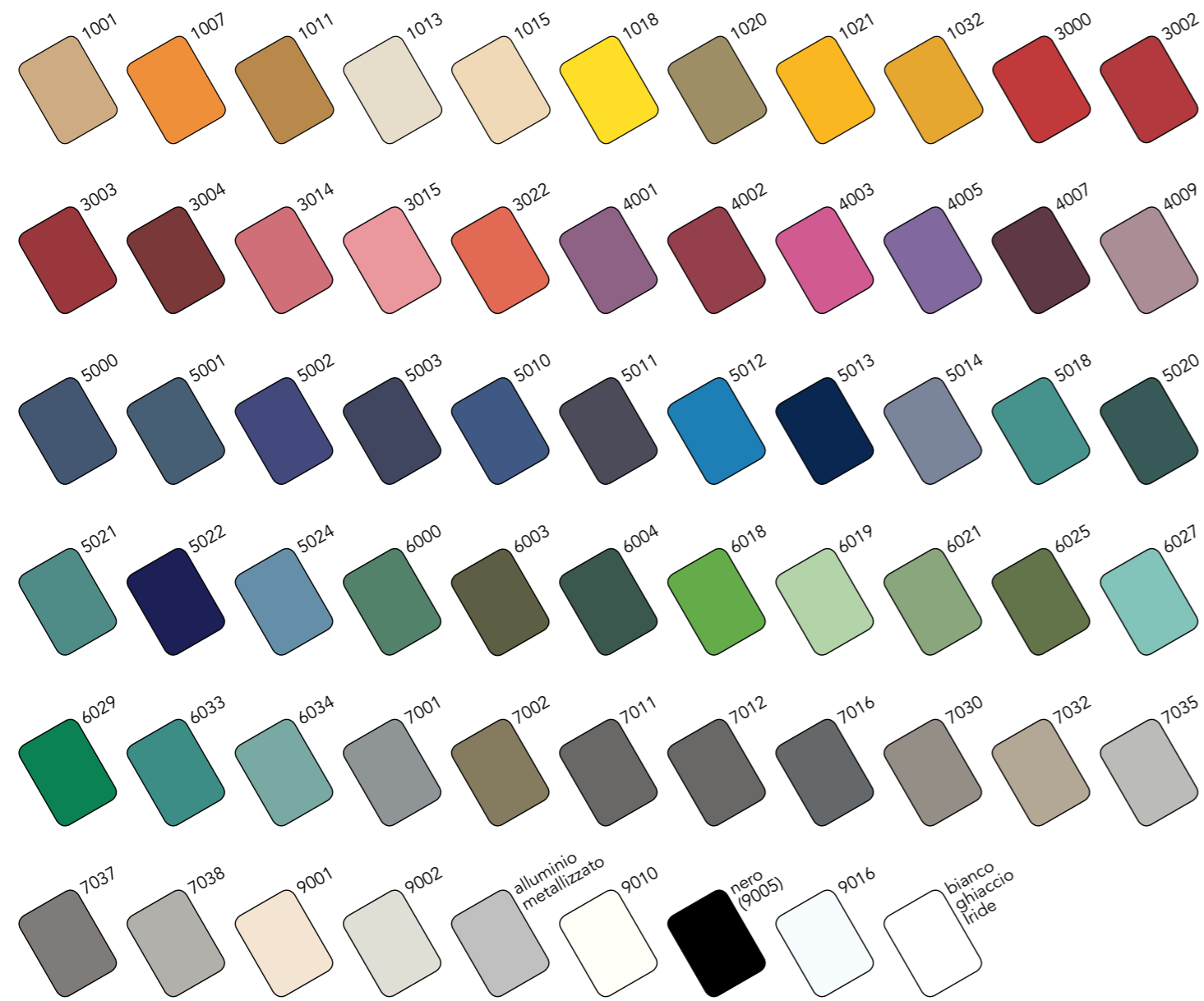
1. MINIBOX posizionabile su qualsiasi piano di lavoro.
2. SERVBOX unico e maneggevole, dotato di ruote per facilitare lo spostamento.

1. MINIBOX can be positioned on any work station.
2. SERVBOX is unique, easy to handle, wheels make it easy to move.





COLORI - COLOURS



MANIGLIE - HANDLES

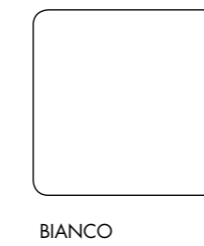


Le tonalità qui rappresentate sono puramente indicative. The shades given here are only approximate.

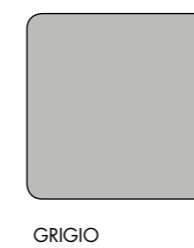
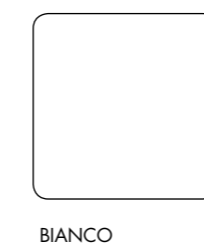
VETRI - GLASSES



CORIAN DUPONT



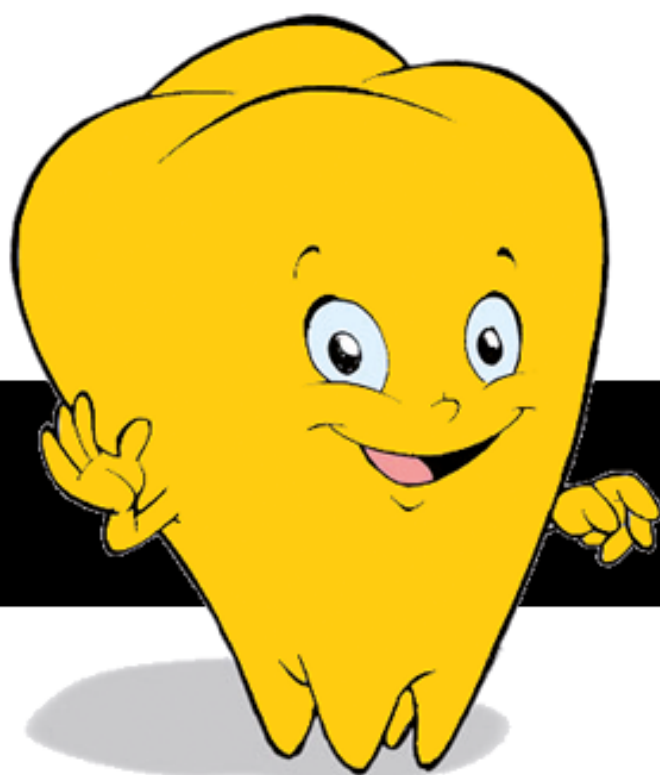
HPL LAMINATO TECNICO



Le tonalità qui rappresentate sono puramente indicative. The shades given here are only approximate.

25  
Anni  
1986 • 2011

**IRIDE**  
INTERNATIONAL



*Arredamento di design per studi odontoiatrici*

# **IRIDE**

I N T E R N A T I O N A L

IRIDE International srl  
Via San Giuseppe, 5  
33082 Azzano Decimo - PN  
tel 0434 633242 - fax 0434 632546  
[www.rideinternational.com](http://www.rideinternational.com)  
[welcome@rideinternational.com](mailto:welcome@rideinternational.com)

