

**IRIDE**

I N T E R N A T I O N A L

BANCHI SERIE J  
BANCHI SERIE K  
MOBILI DI SERVIZIO E ARMADI  
SALA GESSI/FUSIONI  
MODULI SOTTOVETRO  
COMPLEMENTI LAB

*Laboratorio Collection*



#### La nostra storia

Dal 1986 iride international progetta e realizza linee d'arredamento e accessori, per studi odontoiatrici e laboratori odontotecnici. Le sue radici però, sono ben più profonde infatti, il suo fondatore e ideatore entrò già negli anni '70 nell'imprenditoria del settore dentale e con la sua genialità ed inventiva brevettuale il Sig. Enzo Tonin fondò la sua pupilla, "IRIDE".

Dopo la sua prematura e improvvisa scomparsa nell'anno 2006, i suoi eredi e tutto lo staff IRIDE, forti delle sue radici e motivati da quanto di così unico aveva creato il sig. Enzo Tonin continuano tutt'ora a crescere e a far crescere IRIDE secondo valori e tradizioni di un tempo e di un uomo che sapeva veder oltre...



#### Our history

*Iride International has designed and manufactured furniture lines and accessories for dentist's practices and dental technology laboratories since 1986. But its roots are much deeper. Indeed, its founder and inventor entered the dental sector business already in the '70s and thanks to his brilliance and patent inventiveness Mr Enzo Tonin founded the apple of his eye, "IRIDE".*

*After his sudden and untimely death in 2006, his heirs and all IRIDE sta, motivated by the roots of the company and by the uniqueness of what Mr Enzo Tonin had created still go on growing and making IRIDE grow according to values and traditions of the past and of a man who was able to see beyond...*



## INDICE

Elite	6
2000	10
Amber	14
Melissa	16
Eko	18
Mobili di servizio	22
Sala gessi e fusione	28
Sala gessi	32
Finitura sottovetro	36
Complementi	38
Colori	46
Maniglie	46



# Elite Elite



## Elite

Elevato grado di componibilità in un disegno dall'estetica avveniristica. Dispone delle più moderne soluzioni funzionali ed è studiato per il massimo comfort operativo. E' accessoriabile ed è disponibile in tutte le colorazioni visibili nel campionario.

*High modularity combined with a futuristic appearance are the distinctive characteristics of this model, which is equipped with today's latest functional features. And, the arrangement has been specially designed for maximum comfort during operation.*

*Elite can be accompanied by a wide variety of accessories, and is available in the entire range of shades shown on the colour sample chart.*



# Elite Elite

Piani di lavoro sagomati per una maggiore praticità d'uso.

*Work surfaces are specially shaped for practicality during use.*

Postazione di lavoro con illuminazione posizionabile, mensola e portalavori.

*Work station equipped with illumination that can be positioned where need, shelf and container support.*



# 2000 2000



## 2000

Linea componibile caratterizzata dalla disposizione di due cassetti stondati sotto il piano lavoro realizzati in alluminio. Pannello comandi e portautensili di nuovo design, piacevole esteticamente ma soprattutto comodo e funzionale.

*A modular line characterised by the arrangement of two rounded drawers under the work surface. Control panel and equipment holder a new design which is aesthetically pleasant but above all handy and functional.*



Laboratori Collection

2000 2000



2000

Composizione per ceramica posto sdoppiato.

*Composition with a double work station for working ceramic material.*



*Laboratori Collection*



# Amber



## Amber

Modello caratterizzato da linearità di forme e volumi. Il pannello comandi è situato in posizione abbassata e ciò crea lo spazio per la collocazione di due pratici cassetti.

*This model is distinguished by the linearity of its forms and volumes. The control panel is situated in a relatively low position to create space for two practical drawers.*



# Melissa

Linea completa sotto l'aspetto funzionale e compositivo. E' caratterizzata dal pannello di comando e portautensili situato in posizione ergonomica.

*A line of furniture pieces that is complete in its functionality and compositional design. Melissa is characterised by the control panel and tool holder which is located in an ergonomic position.*



# Eko Eko



## Eko

Postazione di lavoro caratterizzata dal pannello di comandi e portautensili di ridotte dimensioni, disposto verticalmente.

*Work station characterised by the conveniently small control panel and tool holder is vertically arranged.*

# Eko Eko



*Laboratori Collection*

Componi lo spazio.

*Make up your space.*

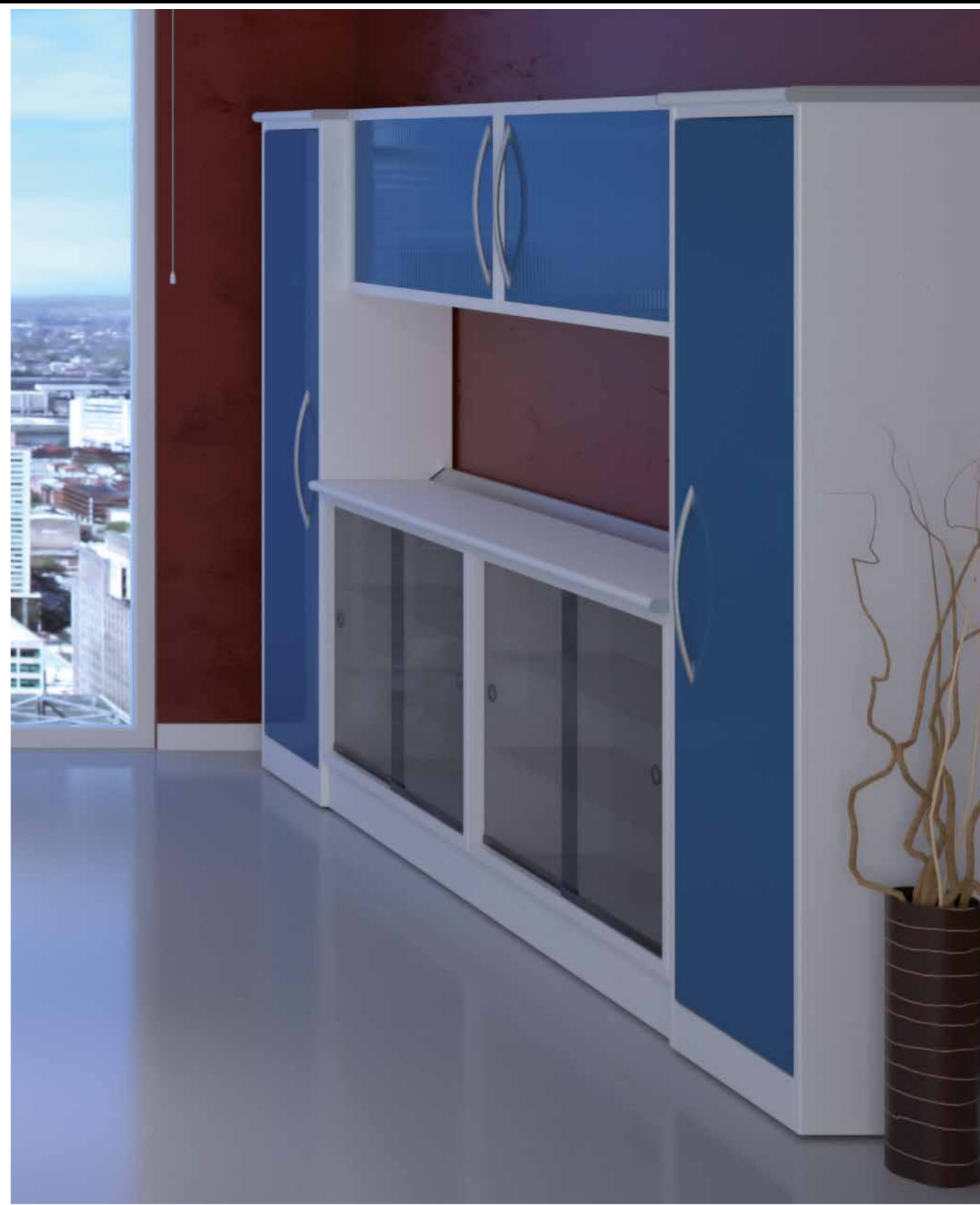
# Mobili di servizio e armadi



Pareti attrezzate per riporre i tuoi lavori.  
*Storage wall to put your work.*



# Armadi



Pareti attrezzate per riporre i tuoi lavori.  
*Storage wall to put your work.*

# Il tuo laboratorio ideale



*Laboratori Collection*

Il tuo laboratorio ideale.

*Your ideal laboratory.*

# Sala gessi e fusione



*Laboratori Collection*

Mobili di servizio  
per sala gessi e  
fusione.

*Services cabinets  
for plaster room  
and hood.*

*nl*



# Sala fusione



Posto saldatura.  
*Welding station.*



Cappa da 1200  
con antine.  
*Fume cabinet  
with doors.*

*Laboratori Collection*

Sala

# Sala gessi



## Sala gessi

Moduli di servizio nella versione sollevata da terra, ampia scelta di piani di lavoro e accessori.

*Modular cabinets available in the suspended version with choice of work tops, they could be equipped with a wide range of accessories.*



Laboratori Collection

# Cappette aspiranti



CAP cappetta aspirante. TMXCSL tavolo saliscendi.  
*Suction unit for polishing machine.  
Work station can be adjusted to any height.*



CAPIX cappetta aspirante acciaio inox.  
*Stainless steel suction unit for polishing machine.*

# Finitura sotto vetro con aspirazione



(\*) Box Ceramica  
*Suction units for refining*

\* Con motore ad induzione a riciclo interno.  
*Engine induction, internal recycling.*



(\*) MXC Mini Box

TMXC Tavolo per Mini Box  
*Work station for minibox*

# Complementi



Lampada fissa un posto (disponibile anche a led)

*One station lighting (available in led version)*

Lampada fissa a due posti (disponibile anche a led).

*Two station lighting (available in led version).*

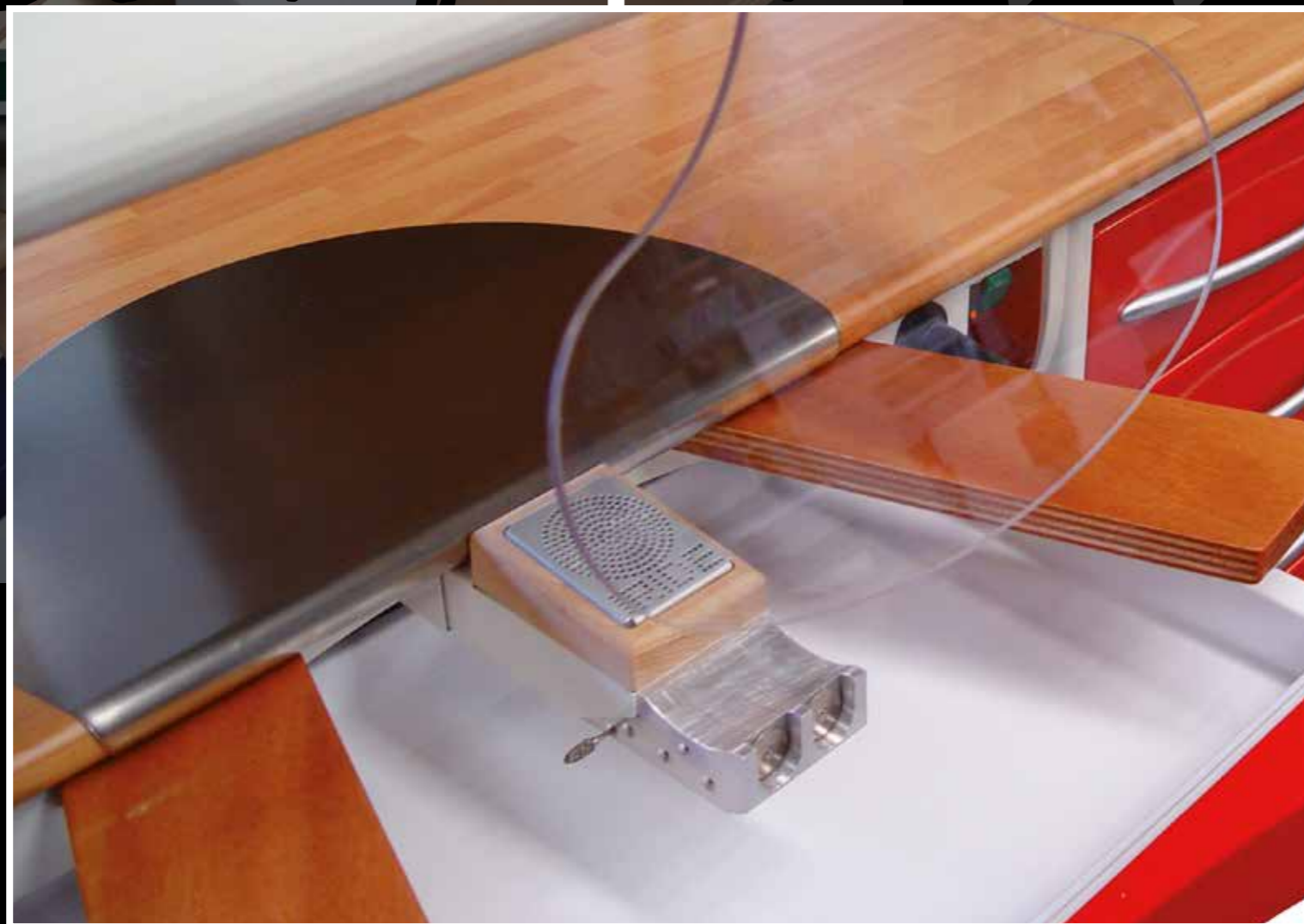


Lampada regolabile con triplo snodo.

*Adjustable lamp triple joint.*



# Complementi



Zeppa con protezione in plexiglass. Aspirazione sopra banco.  
*Peg with plexiglass protection, suction system above the workstation.*

Protezione mobile ad attacco magnetico posizionabile sopra la lampada o sulla zeppa con sistema porta frese e porta micromotore.

*Mobile protection, magnetic positioned above the lamp or on the peg, system for mills and micromotor.*



Cupola con luce (disponibile anche in versione senza luce).

*Cupola with light (available without light).*

# Complementi



Braccioli in legno verniciato totalmente rientrabili.  
*Wooden arms rest fully painted, totally retractable.*

Braccioli fissi sagomati con il piano di lavoro.  
*Fixed arms rest, shaped with the worktop.*



Zeppa forata con filtro recupero metalli.  
*Peg for metals recovery.*



Braccioli in hpl, a scomparsa sotto il piano.  
*Arms rest in hpl, hidden under the worktop.*

# Complementi



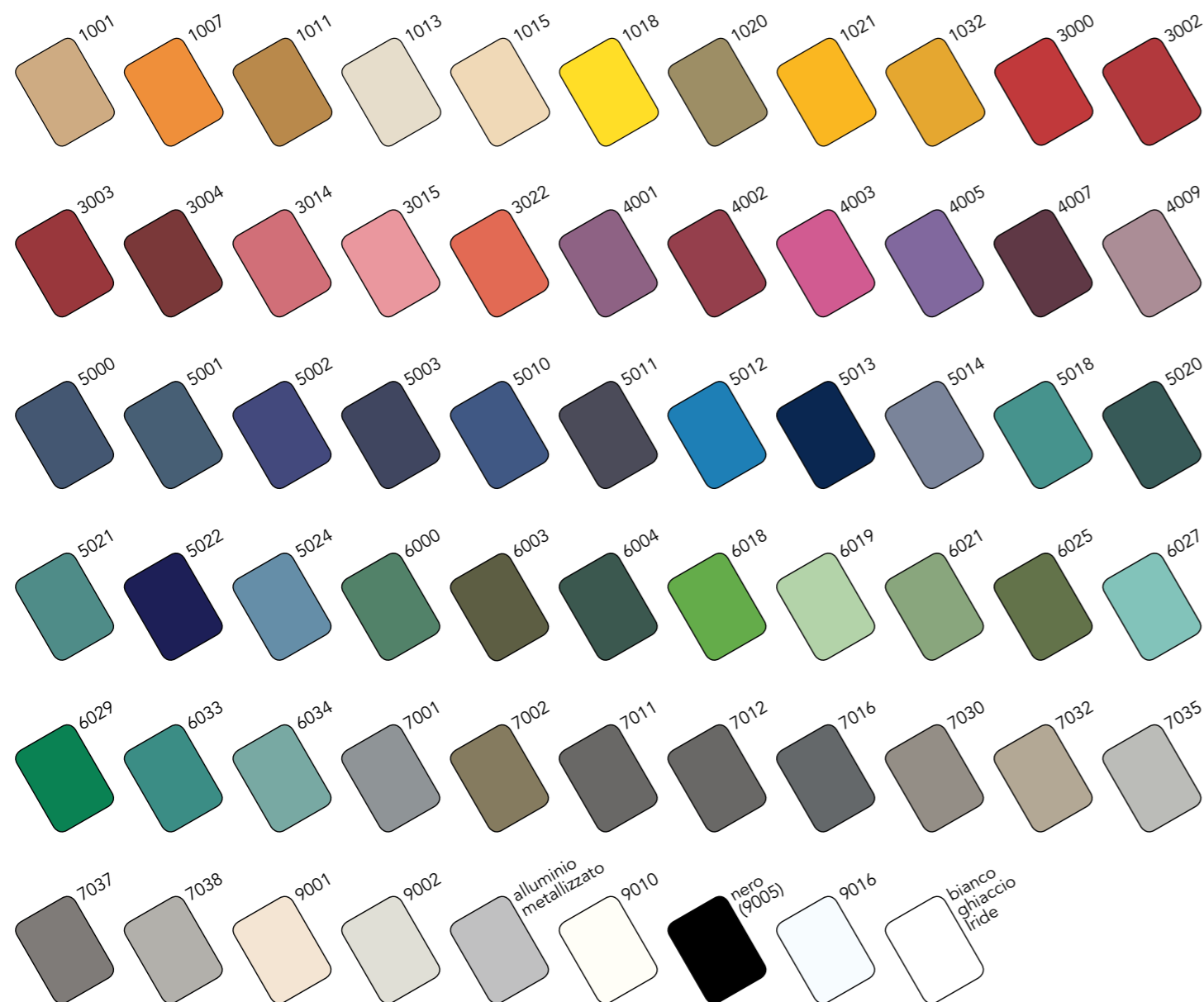
Rastrelliera porta lavori a muro da 100 o 150 cm.  
VP vaschetta portavalori.  
*Model holder.*



RTR rastrelliera su ruote con  
vaschette portavalori.  
*Model holder on wheels.*



COLORI - COLOURS



Le tonalità qui rappresentate sono puramente indicative. The shades given here are only approximate.

MANIGLIE - HANDLES



NOTE

---

---

---

---

---

---

---

---

---

---

---

---

---

---

---

---

---

---

---

---

---

---

---

---

---

---

---

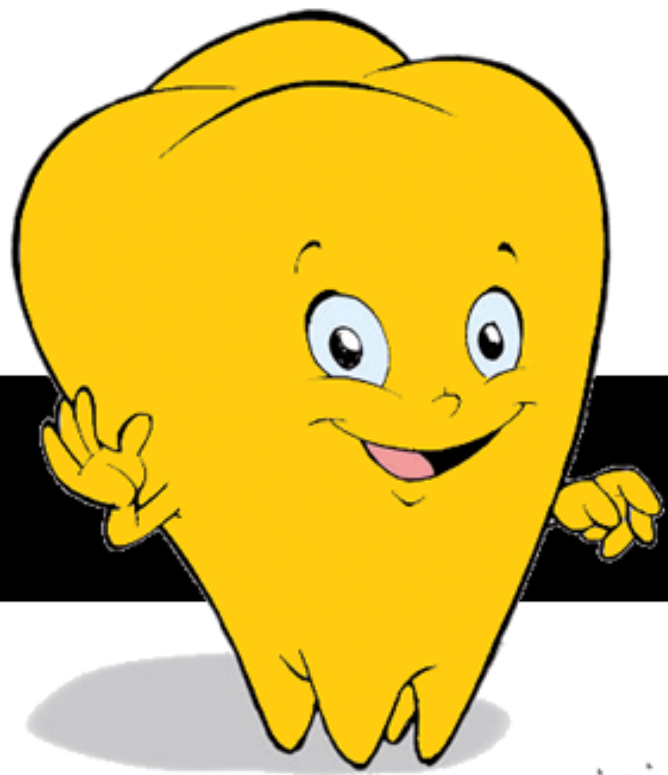
---

---

---

25  
Anni  
1986 • 2011

**IRIDE**  
INTERNATIONAL



*Arredamento di design per laboratori odontotecnici*



IRIDE International srl  
Via San Giuseppe, 5  
33082 Azzano Decimo - PN  
tel 0434 633242 - fax 0434 632546  
[www.irideinternational.com](http://www.irideinternational.com)  
[welcome@irideinternational.com](mailto:welcome@irideinternational.com)